

OBECO GMBH

AMADAVI

Visualisierung von Maschinen- und Zeitinformation

Joachim Berger

25.08.2008



Inhaltsverzeichnis

Einführung	3
Darstellung	4
Komponenten der Visualisierung	5
Auftragsdaten	5
Maschinendaten	5
Komponenten der Visualisierung	7
Graphen	7
Messwerte	8
Systemvoraussetzungen	8
Preisinformation AMADAVI	9

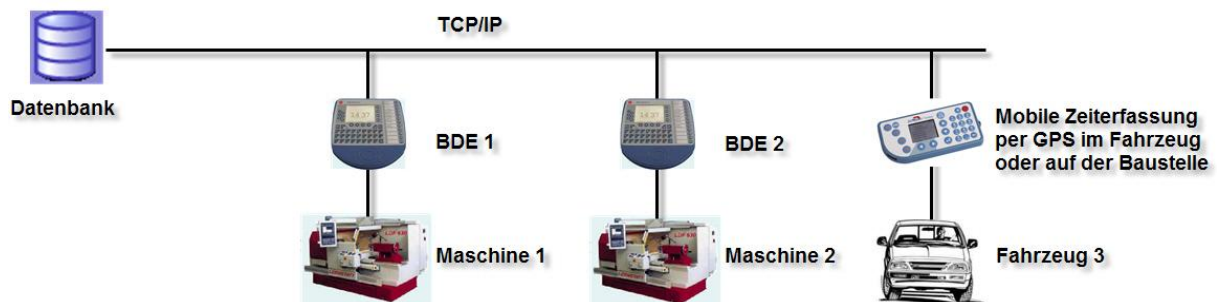


Einführung

Im herstellenden und verarbeitenden Gewerbe sowie in der Dienstleistungsbranche werden die Arbeitsabläufe ständig optimiert um wirtschaftlicher arbeiten zu können. In diesem Umfeld sind die anfallenden Informationen zu Arbeitszeiten (von Menschen und Maschinen) wichtige Betriebsmittel, deren Nutzung in diesen Rationalisierungsprozess einzubinden ist.

AMADAVI visualisiert in diesem Umfeld

- die Auftragsituation und die Produktionsdaten
- Zeiten von Mensch und Maschine
- Maschinenzustände
- Im Betrieb und in Außendienst

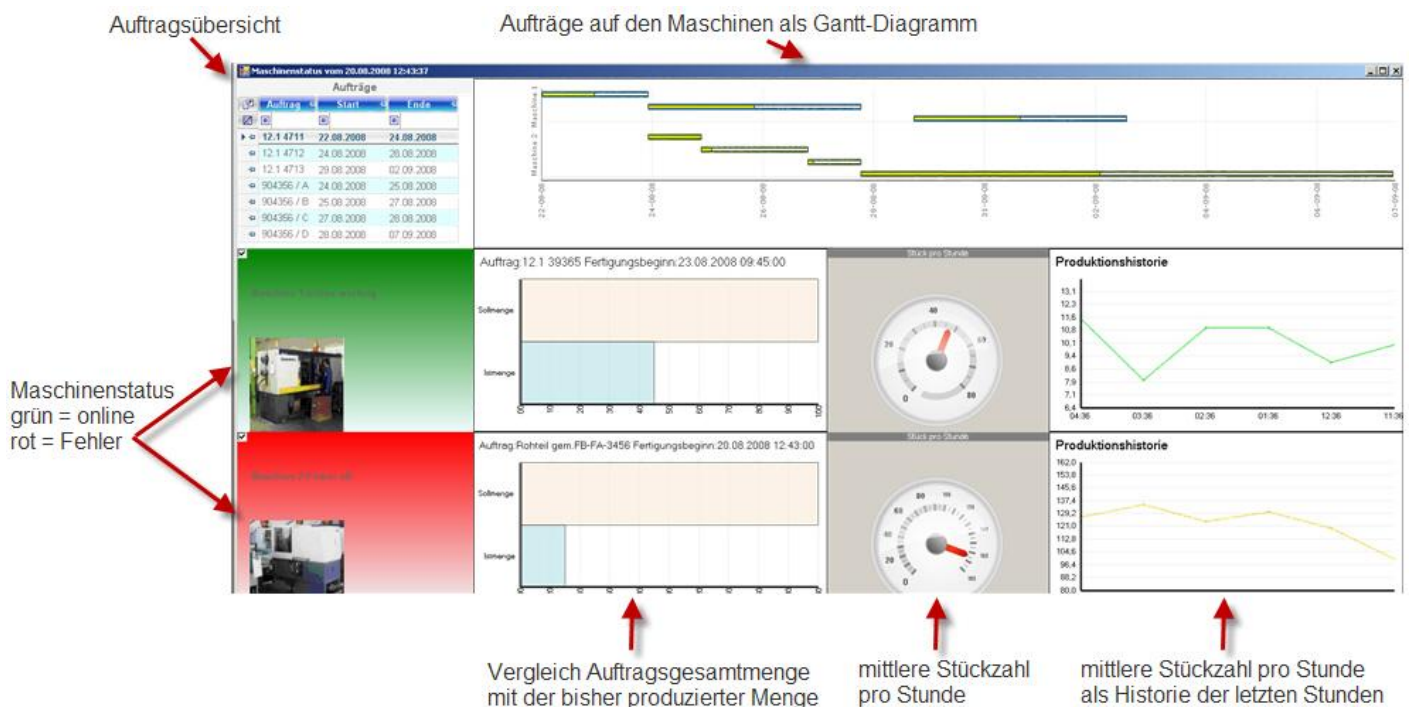


Mit dieser Funktionalität ist es erstmals möglich neben lokalen Ereignissen auch **remote** Vorgänge z.B. im Transportwesen, Bauwesen oder ambulanten Dienst zeitnah zu protokollieren und zu überwachen.

Ein separat erhältliches Event-Managementsystem ermöglicht es bei Überschreiten von Grenzwerten oder dem Eintreten eines Ereignisses automatisch weitere Maßnahmen anzustoßen.

Darstellung

Die Online-Grafik zeigt Ihnen auf einen Blick den aktuellen Stand Ihres Maschinenparks bzw. die Arbeitssituation Ihrer Mitarbeiter an:



Exemplarisch werden hier folgende Information dargestellt:

- Die Auftragsübersicht in tabellarischer Form mit Start- und End-Zeiten
- Die Verteilung der Aufträge auf den Maschinen in Form eines Gantt-Diagramms
- Die Liste der Maschinen mit dem jeweils aktuellen Produktions- oder Lieferstatus. Die Liste kann beliebig viele Personen / Maschinen anzeigen. Pro Objekt ist die Anzahl der angezeigten Attribute lediglich durch die Größe des verwendeten Bildschirms begrenzt. In diesem Fall werden die Attribute auf mehrere Bildschirmseiten aufgeteilt.
- Der Vergleich der bisher produzierten Mengen mit der Gesamtauftragsmenge als Balkendiagramm

- Die Anzeige der mittleren Produktionsmenge der letzten Stunde. Bei Vorgabe durch Maschinenparameter können Grün : Rot Bereiche angezeigt werden
- Der Verlauf der bisher produzierten Menge als Mittelwert über die vergangenen Stunden. Die Kurven können bei Bedarf um statistische Trendverläufe ergänzt werden.

Komponenten der Visualisierung

Die Visualisierungsfunktion setzt sich aus 3 Komponenten zusammen:

Auftragsdaten

Die Auftragsdaten entstehen in Policom und werden der Fertigung als Fertigungsauftrag automatisch in maschineller Form (Datenübertragung) oder manueller Form (Ausdruck Fertigungsauftrag) übergeben. Die Erfassungsgeräte werden je nach Anwendungsfall mit Barcodescannern, Fingerprint, Magnetkarten, GSM/GPRS, Ibutton, Bluetooth oder Transponder ausgerüstet.

Maschinendaten

Die Anbindung der Maschinendaten bzw. Zeiterfassung erfolgt mit Produkten der [Fa. Datafox GmbH](#) (andere auf Anfrage). Hier stehen folgende Komponenten (Auszug) zur Verfügung:

- Zutrittskontrolle (Türensteuerung)



- Personalzeit (Zeiterfassung und Anwesenheitszeiten)



- Betriebsdaten (Maschinen- und Prozessdaten) BDE,



- Maschinendaten MDE (digital, analog)



- Mobile Zeiterfassung GPRS und GPS



Komponenten der Visualisierung

Die Visualisierungskomponenten erstellen aus dem Zusammenspiel zwischen Auftragsdaten und Maschinendaten und/oder Zeitdaten die graphische Anzeige, die es Ihnen ermöglicht auf einen Blick auch komplexe Werksprozesse und Zustandsinformationen rasch zu erfassen.

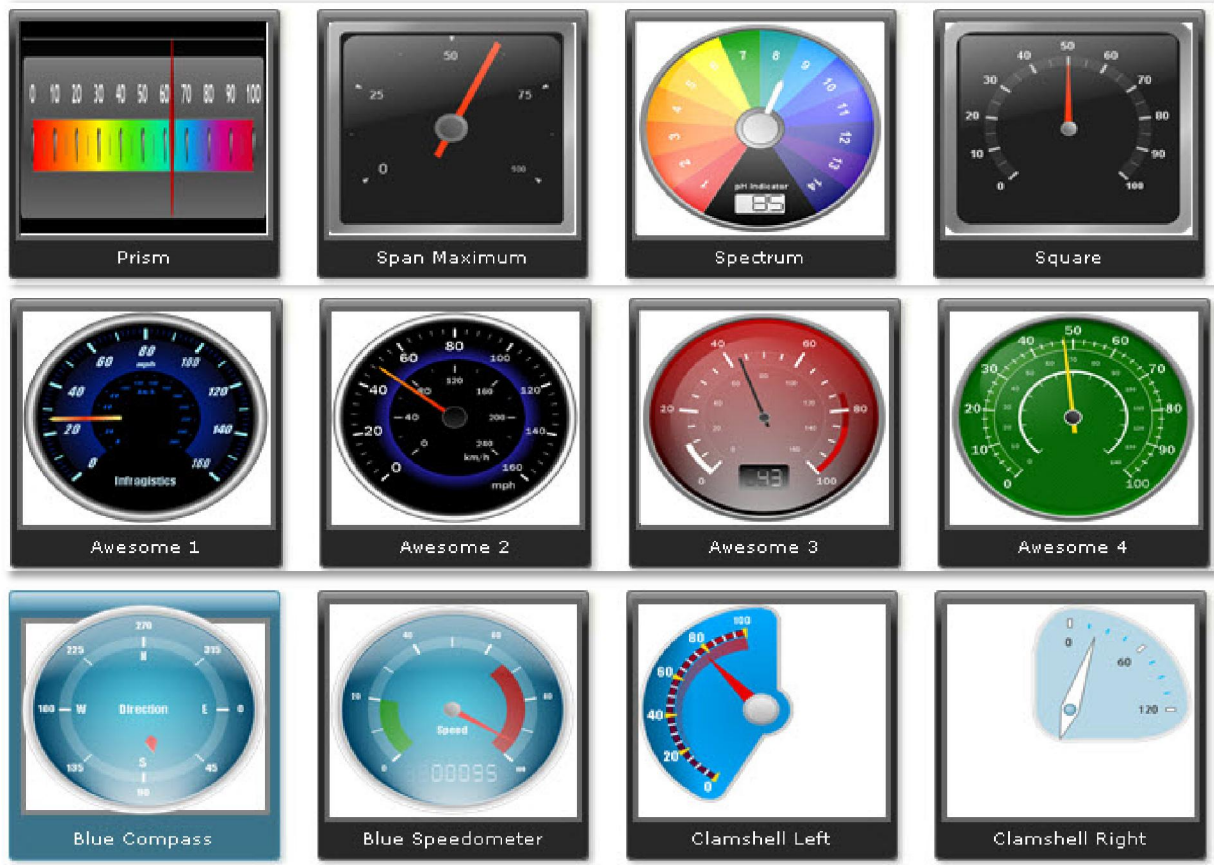
Graphen

Zur Darstellung graphischer Informationen stellen wir Ihnen unterschiedliche Anzeigeformate zur Verfügung (andere auf Anfrage):



Messwerte

Einzelne Messwerte werden mit folgenden Komponenten dargestellt (auszugsweise):



Die Darstellungsform als solche ist frei definierbar und lässt sich an die Gegebenheiten und Erfordernisse in Ihrem Betrieb anpassen. Zur Darstellung können auch gescannte Vorlagen benutzt werden.

Systemvoraussetzungen

Um die Konfiguration und Daten zu und vom Gerät zu übertragen ist deren Anbindung an das lokale Netzwerk erforderlich. Remote Anbindungen benötigen einen GPRS-Zugang.



Preisinformation AMADAVI

Die Preise für die Maschinenanbindung entnehmen Sie bitte der Preisliste der Fa. Datafox. Bei der Realisierung treten wir als Generalunternehmer auf und sind somit für Sie zentraler Ansprechpartner für alle Fragen und Leistungen.

Die Kosten des Moduls AMADAVI setzen sich zusammen aus den Einmalkosten für Customizing und Installation sowie den Anteilen für die Wartung:

1. AMADAVI Basislizenz incl. Customizing und Installation
Einmalkosten ca. 2400 Euro
2. AMADAVI monatliche Wartungskosten der Software
Wartungskosten gem. Angebot

Alle Preisangaben zzgl. 19% Mehrwertsteuer

